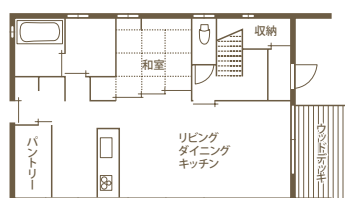
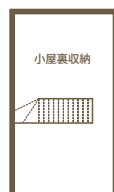
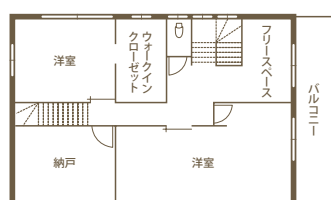


1st Floor



2nd Floor



Housing Data

家族構成 | 夫婦+子ども3人
 竣工 | 2014年8月
 構造 | 木造軸組工法
 延床面積 | 136.76㎡ (41.36坪)
 1F 68.31㎡ (20.66坪)
 2F 68.45㎡ (20.70坪)

【施工】豊嶋建設(株)

この家を建てた企業の情報は P.000~

3. 交通量の多い道路に面しているため、外構は子どもたちの安全とプライバシーに配慮。家族の安心の暮らしを守る、長期優良住宅です。 4. 住み始めて2年半がたち、無垢のバイン材の床にはほどよい風合いが。北欧テイストのシンプルなインテリアとも相性バツグン。 5. 天気の良い日はウッドデッキも気持ちいいね。 6. 白でまとめられた清潔感のあるキッチン。 7. 土間玄関から続くのは、家族5人分の靴や外出用のアウターも収納できるシューズクローク。 8. 一面だけを濃いブルーのクロスに。シンプルだけど個性のある空間。 9. 2階のフリースペースにはパソコンデスクを置いて。日当たりがいいので室内干しにも最適。

キッチン裏にはドア付きのパントリーのほか、日常的に使う書類用の造作棚、リビングからは死角になる壁面のマグネットパネルなど、生活感を上手に隠す工夫がたくさん。

My home in KAGAWA 観音寺市 S邸

スッキリ暮らすための工夫がたくさん。細部へのこだわりが暮らしを豊かに。

ガルバリウムとウッドのコンビネーションが印象的な外観。木のドアを開けると土間玄関から続くシューズクローク、壁には空間のアクセントになるニッチ。玄関を見ただけでも施主の住まいへのこだわりがうかがえるようです。

「リビングを広くとることと畳のスペースは、希望として伝えました。畳の取り入れ方もいろんなパターンを図面を出してもらって、イメージしやすかったですね」とご主人は家づくりを振り返ります。2400mmの白いフルハイドアは壁の内部に引き込む形の引き戸にして、空間を広くスッキリと見せています。そして、お気に入りの家具を置いた広い空間が雑多にならないようにと、家のなかにはたくさんの収納が。玄関のシューズクロークに始まり、季節物をしまっておける広い小屋裏収納、さらにキッチンの裏には大容量のパントリーまで備え、あらゆる場所に収納を確保しています。

奥さまのご実家とお姉さまの家を豊嶋建設が手がけていたことから、すでに信頼関係ができていたことから、すでに信頼関係ができていたことから、すでに信頼関係ができていたからこそ、そこに自分たちのこだわりをプラスして、心地いい暮らしを追求することができました。



1. 子どもたちの笑顔が、この家の心地よさを物語っています。 2. 小上がりの引き出しはそれぞれ3人の子供たち専用。普段の服をすべてしまっておけるので、2階の子供部屋まで服を取りに行く必要がありません。