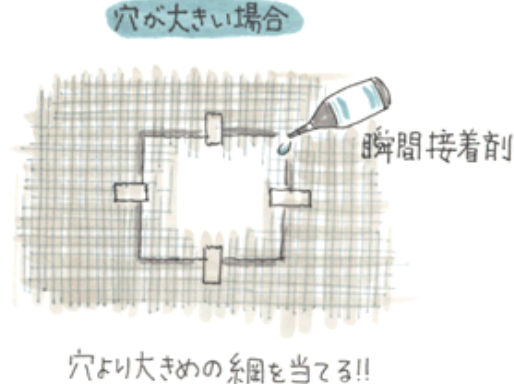
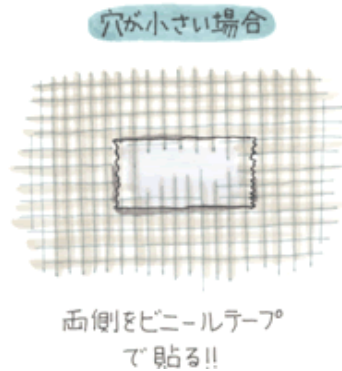


## 網戸の張替え

エアコンの普及で、以前ほど「網戸」の活躍する機会は少なくなりました。ですが、網戸を通して入ってくる自然の風は気持ちがよく健康にもよいものです。古くなったり、穴があいた網戸の張替えに挑戦しましょう。そんなに難しいですよ!!

### 小さな穴のふさぎ方

張り替えるまでもない小さな穴は、簡単な処理ですませましょう。



同素材の網を穴よりもひとまわり大きく切ってセロハンテープで仮止めし、その後、瞬間接着剤を塗って網と網を接着させます。

### アルミサッシの網戸の張替え

張替えには、新しい網と押さえゴムが必要です。ホームセンターなどで、失敗なども考えて、少し多めに購入しましょう。

ゴムの太さや網の種類は たくさんあるので、古い押さえゴム、破れた網などをもって 買いにいくと 失敗がありません。

#### ■ 用意するもの

- (1)カッターナイフ (2)網 (3)ハサミ (4)押さえゴム (5)歯ブラシ (6)クリップ (7)ワンタッチローラー

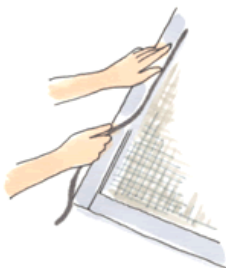
1



ワンタッチローラー

網を固定している 押さえゴムをはずして、古い網を取り除きます。ゴムが 老化している場合は、同じ太さの新しいゴムを用意します。

2



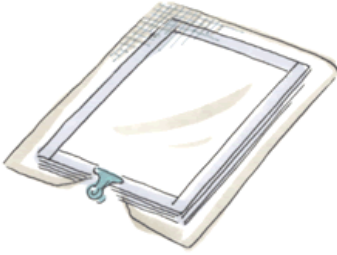
ゴミが たまっていると、新しい押さえゴムがきちんと入らないので、古い歯ブラシなどでそうじをし、ゴミやほこりを取り除いておきます。

3



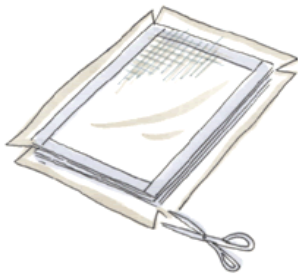
新しい網を枠よりも少し大きめに切り(周囲10cm以上の余裕が必要)  
大きめのクリップなどで仮とめておきます。

4



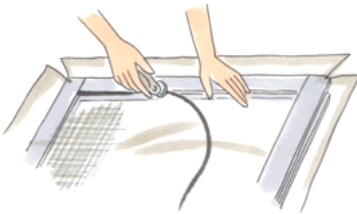
網の四隅にハサミで軽く切り目を入れておくと、コーナー部分がおさま  
りやすくなり、作業がしやすくなります。

5



サッシの角から、ワンタッチローラーで押さゴムを溝に強く押し込んで  
いきます。網目が枠と平行になるように軽く引っ張っていくのがコツで  
す。

6



ゴムをはめ終わったら、カッターナイフで余分な網を切り取ります。こ  
のとき、サッシに傷をつけないように気をつけましょう。