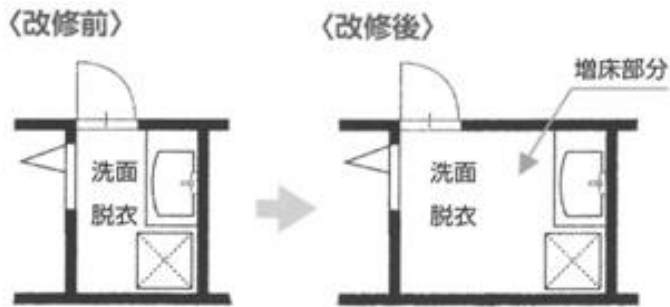


## 洗面・脱衣室の床面積を増加させ

間仕切り壁の位置を移動すれば、介助に必要なスペースを確保することができます。部屋を広くすることで湿気対策にもなり、また掃除しやすい点でもメリットがあります。洗濯機・洗面化粧台など、住宅設備機器のお買替え時ついでに工事することをお勧め致します。



壁を半間移動し洗面脱衣室を拡大