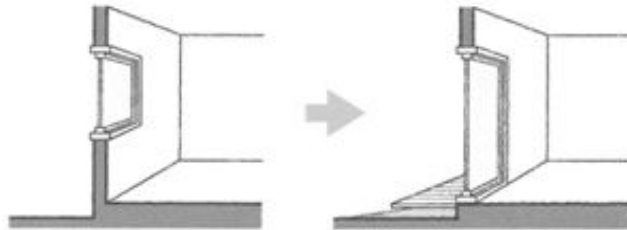


## 戸外とのつながりをもつ掃き出し窓を設置する

庭やテラスに出入できる掃き出し窓は、日常の出入に加え、非常時の一時避難にも利用できます。スロープや昇降リフトを併用すれば、車椅子での移動も可能になり、大変便利です。大きな開口部により日照や通風が向上し、室内の快適性がアップします。従来の掃き出し窓に比べ、最近の窓は種類も増え、性能がずいぶん性能が良くなっています。断熱性や遮熱性の高いサッシを使えば、住宅エコポイントも取得できます。



開口が大きくなることで、採光や通風など、居室の快適性も高まる



寝室の腰窓を掃き出し窓に替え、デッキを設置